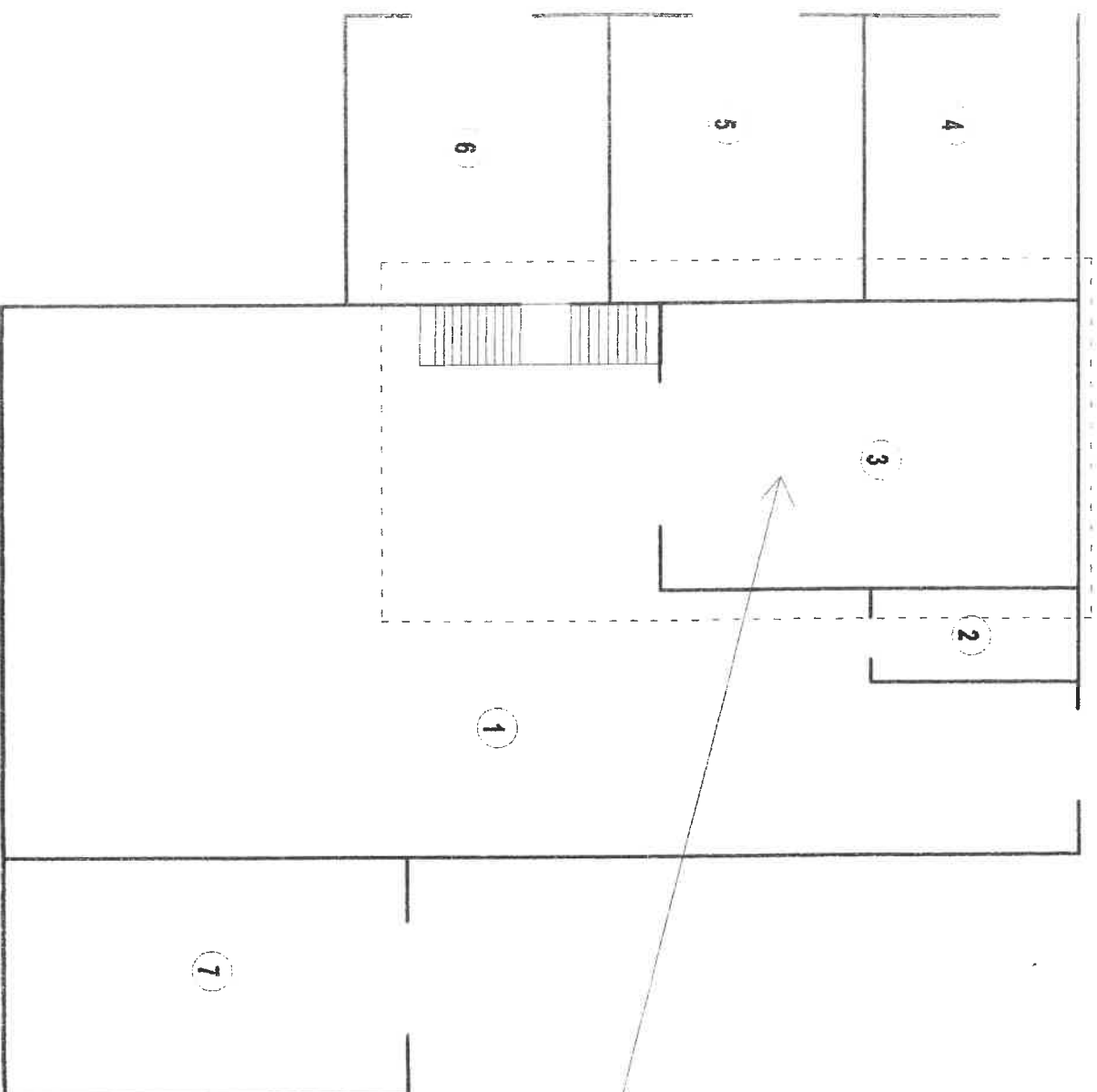
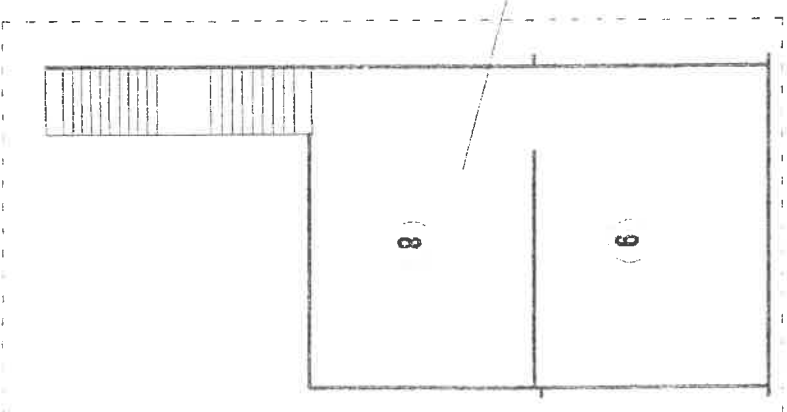


RDC



Bat " VA"
Atel . Meca . Gen .

ETAGE



IMMEUBLE : ATELIER MECANIQUE GENERALE VA

Niveau	Localisation	Parois verticales intérieures et enduits				Planchers, plafonds et faux-plafonds					Conduits, canalisations et équipements					Trémie ascenseur, monte-charge		Autres (à préciser)	N° Observation
		Murs et poteaux		Cloisons, gaines et coffres verticaux		Plafonds, gaines, poutres, charpentes, coffres verticaux		Faux-plafonds	Planchers	Conduits fluides	Clapets Volets CF	Portes CF	Vide-ordures						
0	Atelier 1	/		Flocages		Flocages		Flocages		Calorifuges		Conduits		Flocages		/			
0	Bureau 2	/		Enduits projetés Revêtements durs Entourages poteaux		Enduits projetés		Panneaux collés ou vissés		Conduits		Clapets, volets, rebouchage		Joint de porte (tresses, bandes)		/	/		
0	Mécanique 3	/						Panneaux								/	/		
0	Local 4	/	/				/	/	/	/	/	/	/	/	/	/	/		
0	Local 5	/					/	/	/	/	/	/	/	/	/	/	/		
0	Local 6	/					/	/	/	/	/	/	/	/	/	/	/		
0	Local 7	/	/				/	/	/	/	/	/	/	/	/	/	/		
1	Local 8	/					/	/	/	/	/	/	/	/	/	/	/		
1	Local 9	/	/				/	/	/	/	/	/	/	/	/	/	/		
		/					/	/	/	/	/	/	/	/	/	/	/		
		/	/				/	/	/	/	/	/	/	/	/	/	/		
		/	/				/	/	/	/	/	/	/	/	/	/	/		

Légende :

- Ax : Matériau ayant fait l'objet d'un prélèvement positif (amiante)
 V : Matériau contenant de l'amiante reconnu visuellement
 Nx : Matériau ayant fait l'objet d'un prélèvement négatif (sans amiante)
 R : Matériau susceptible de contenir de l'amiante non prélevé
 Cx : Matériau analysé antérieurement et avec amiante
 / : Elément non existant
 Px : Matériau analysé antérieurement et sans amiante
 T : Elément existant ne contenant pas d'amiante

Exemple : A1 – prélèvement n° 1 contenant de l'amiante après analyse.